



**AZIENDA OSPEDALIERA UNIVERSITARIA**  
**Policlinico "Gaetano Martino"**  
**MESSINA**

**PROCEDURA APERTA PER LA FORNITURA ED INSTALLAZIONE IN  
SOMMINISTRAZIONE, PER UN PERIODO TRIENNALE, DI SEGNALETICA  
MODULARE "INFORMATIVA" PER INTERNI ED ESTERNI DA ALLOCARE  
PRESSO VARIE UU. OO. DELL'AZIENDA POLICLINICO.**

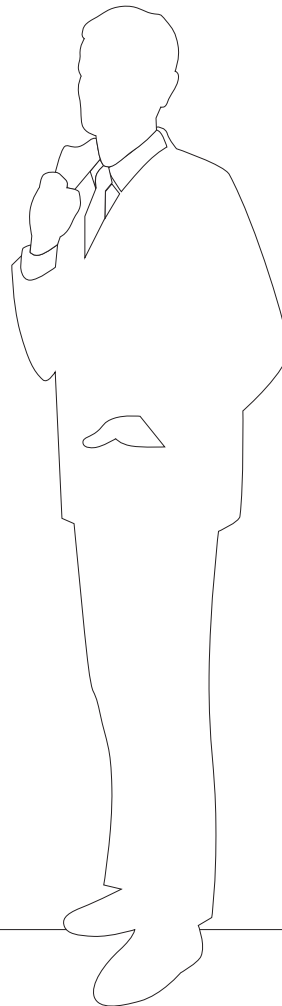
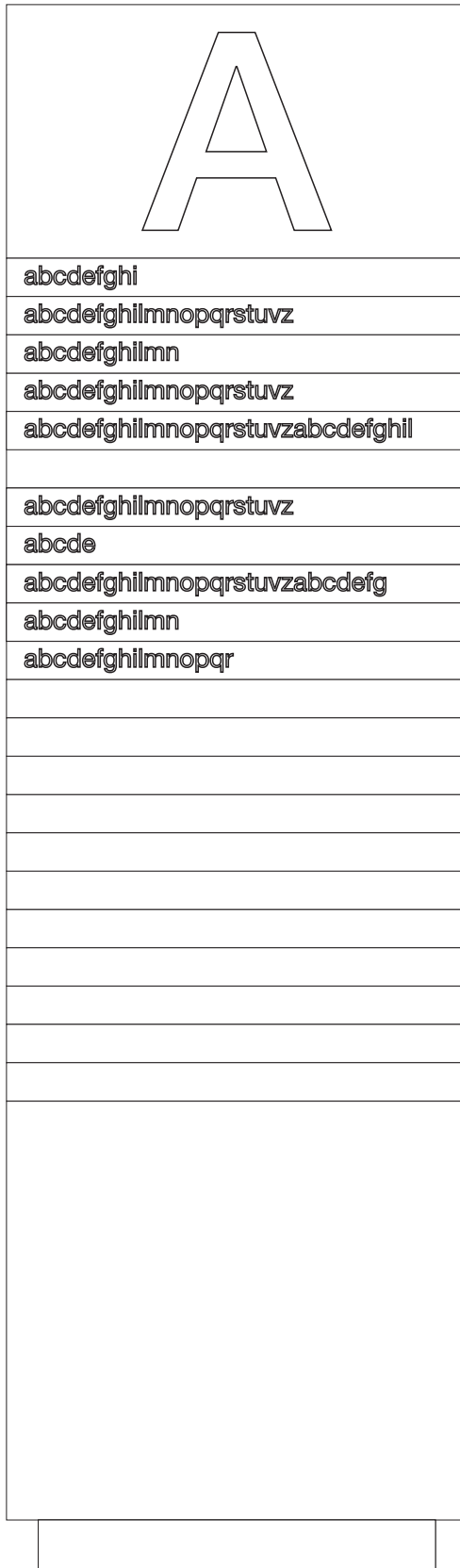
**ALLEGATO C**

# **APPENDICE 1**

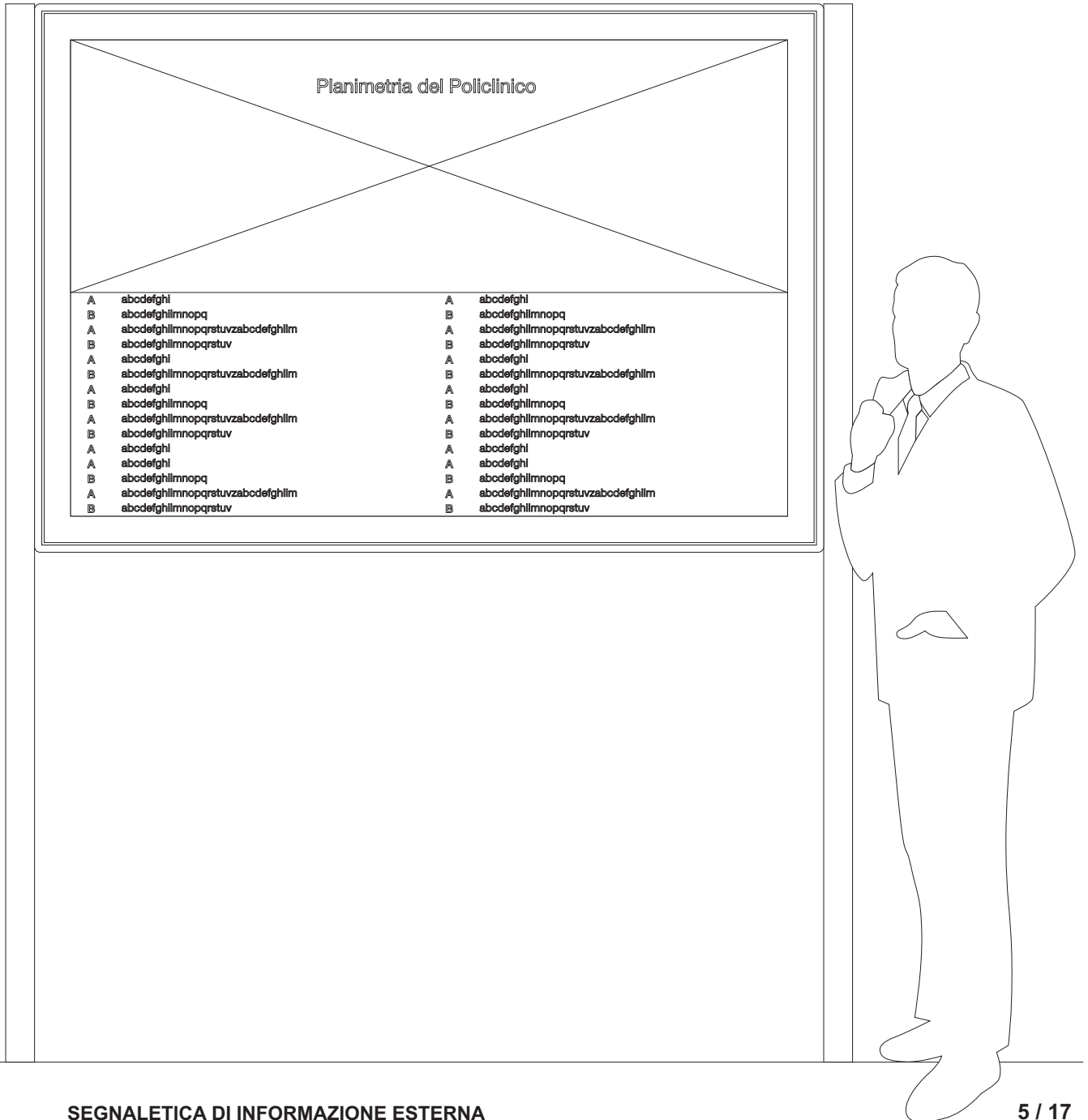
## **Segnaletica di Informazione Esterna**

---





**SEGNALETICA DI INFORMAZIONE ESTERNA**



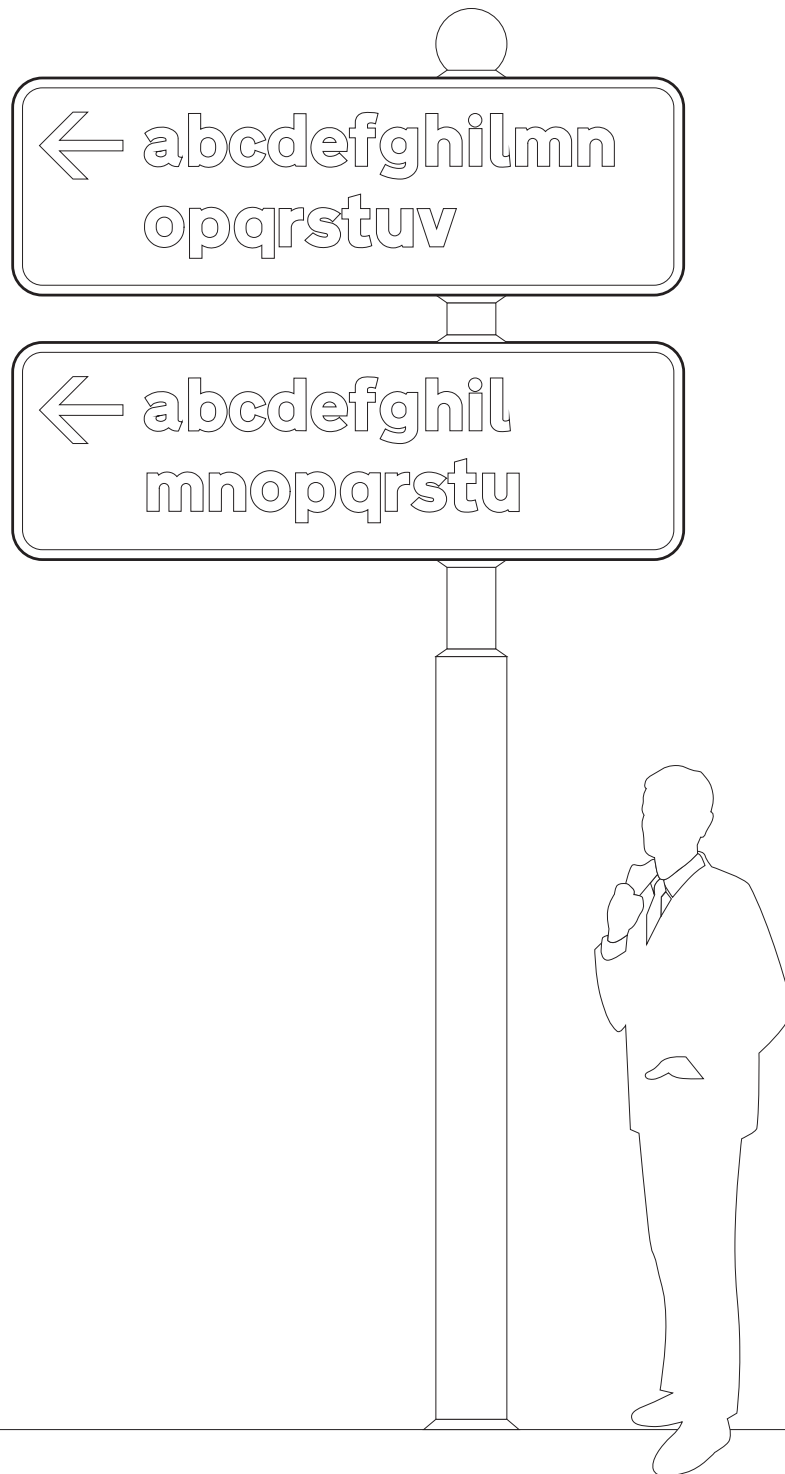
SEGNALETICA DI INFORMAZIONE ESTERNA

Pos. 3: bacheca per esterni su pali Ø 60 - 80 h. 2200 mm, con planimetira Policlinico, informazioni generali sui Padiglioni e Unità Operative  
 dimensione: 1200x1600 mm



**SEGNALETICA DI INFORMAZIONE ESTERNA**

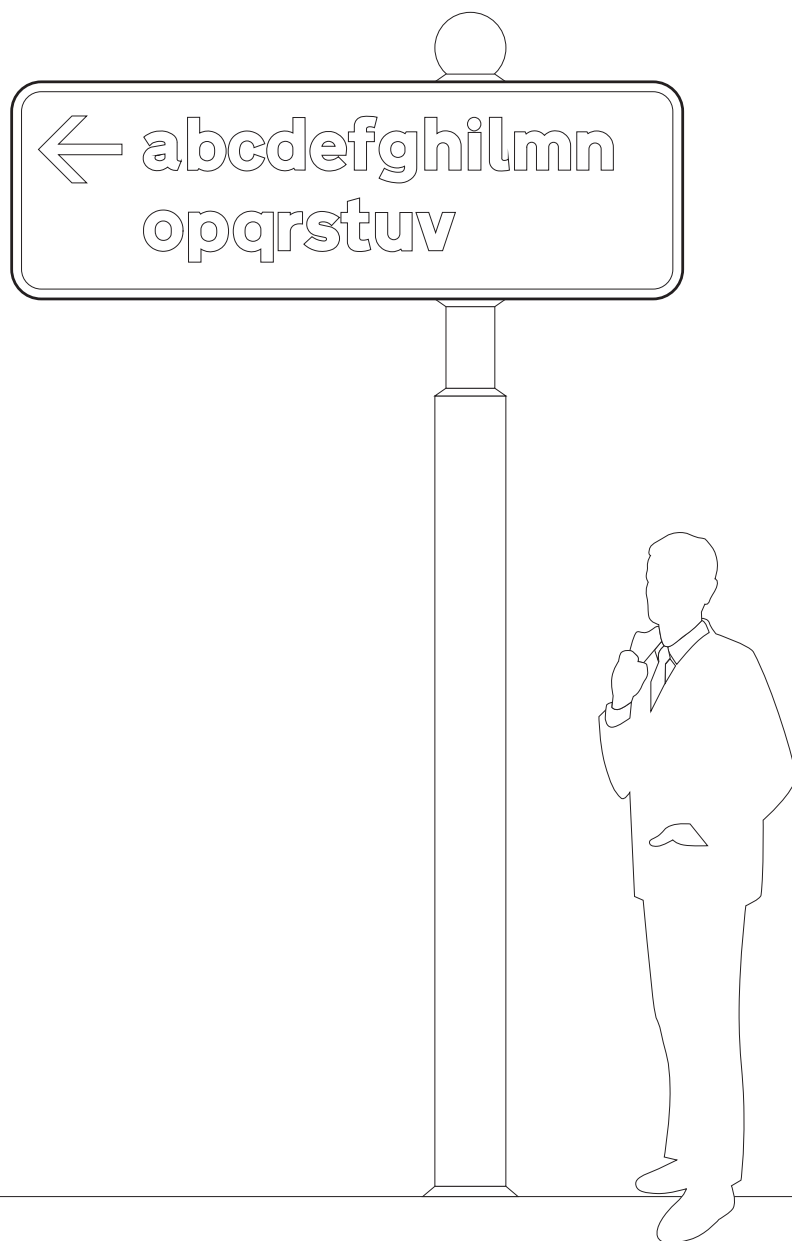
- Pos. 4: impianto segnaletico, composto da:**  
n. 3 cassonetti non luminosi 550x1700 mm  
n. 2 pali a sezione ottagonale Ø 180 h. 4200 mm



**SEGNALETICA DI INFORMAZIONE ESTERNA**

7 / 17

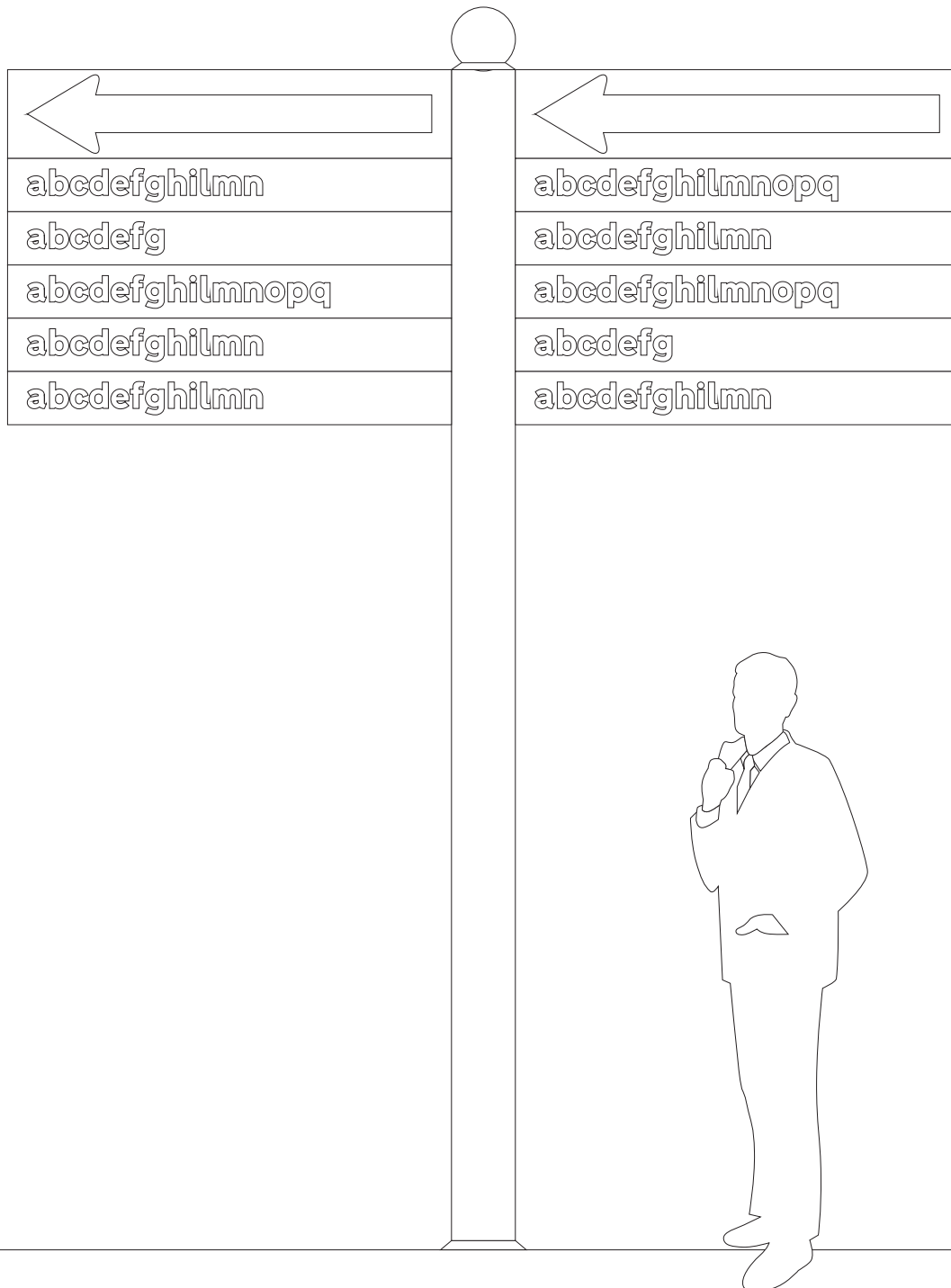
- Pos. 5: impianto segnaletico, composto da:**  
n. 2 cassonetti non luminosi 550x1700 mm  
n. 1 palo a sezione ottagonale Ø 180 h. 3600 mm



**SEGNALETICA DI INFORMAZIONE ESTERNA**

**8 / 17**

- Pos. 6: impianto segnaletico, composto da:**  
n. 1 cassonetti non luminosi 550x1700 mm  
n. 1 palo a sezione ottagonale Ø 180 h. 3000 mm



**SEGNALETICA DI INFORMAZIONE ESTERNA**

**Pos.7: segnali su pali a superficie piana:**  
150x1250 mm hxb  
250x1250 mm hxb  
300x1250 mm hxb  
palo a sezione ottagonale Ø 180 mm h. 3500 mm

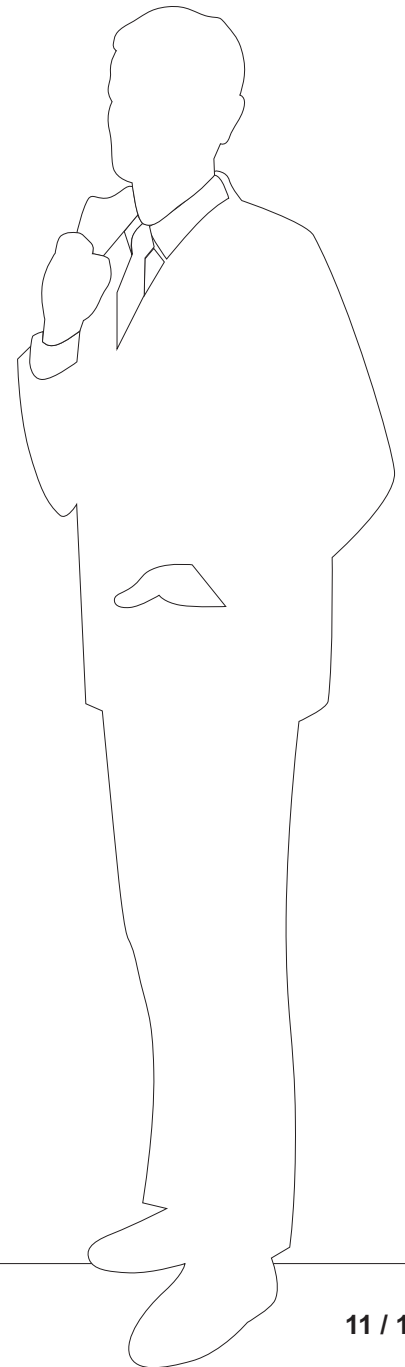
## **APPENDICE 2**

# **Segnaletica di Informazione Interna ai Padiglioni**

---

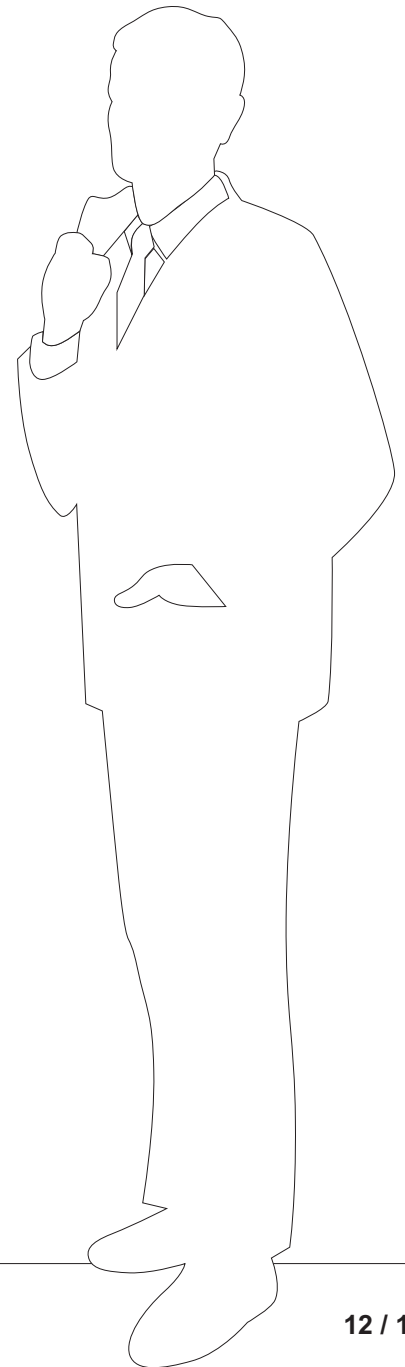
ABCDEFGFG
ABCDEFHGIL 4
abcdefghijklm
abcdefghijklm
abcdefghijklm
abcdefghijklm
abcdefghijklm
abcdefghijklm
ABCDEFHGIL 3
abcdefghijklm
abcdefghijklm
ABCDEFHGIL 2
abcdefghijklm
abcdefghijklm
ABCDEFHGIL 1
abcdefghijklm
abcdefghijklm
abcdefghijklm
abcdefghijklm
abcdefghijklm
abcdefghijklm
ABCDEFHGIL 0
abcdefghijklm
abcdefghijklm
abcdefghijklm
abcdefghijklm
abcdefghijklm
abcdefghijklm
abcdefghijklm
abcdefghijklm
abcdefghijklm
abcdefghijklm
abcdefghijklm

moduli intercambiabili in alluminio



3
ABCDEFGHIL 4 abcdefgabcdefgabcdefg abcdefgababcdefgababcdefgababcdefgab abcdefgababcdefgababcdefgababcdefgab abcdefgababcdefgababcdefgab
ABCDEFGHIL 3 abcdefgabcdefgabcdefg abcdefgab
ABCDEFGHIL 2 abcdefgabcdefgabcdefg abcdefgab
ABCDEFGHIL 1 abcdefgabcdefgabcdefg abcdefgababcdefgab abcdefgababcdefgababcdefgababcdefgab abcdefgab abcdefgabcdefgabcdefg abcdefgababcdefgab
ABCDEFGHIL 0 abcdefgabcdefgabcdefg abcdefgababcdefgab abcdefgababcdefgababcdefgababcdefgab abcdefgab abcdefgabcdefgabcdefg abcdefgabcdefgabcdefg abcdefgababcdefgab abcdefgababcdefgababcdefgababcdefgab abcdefgab abcdefgabcdefgabcdefg abcdefgab abcdefgabcdefgabcdefg

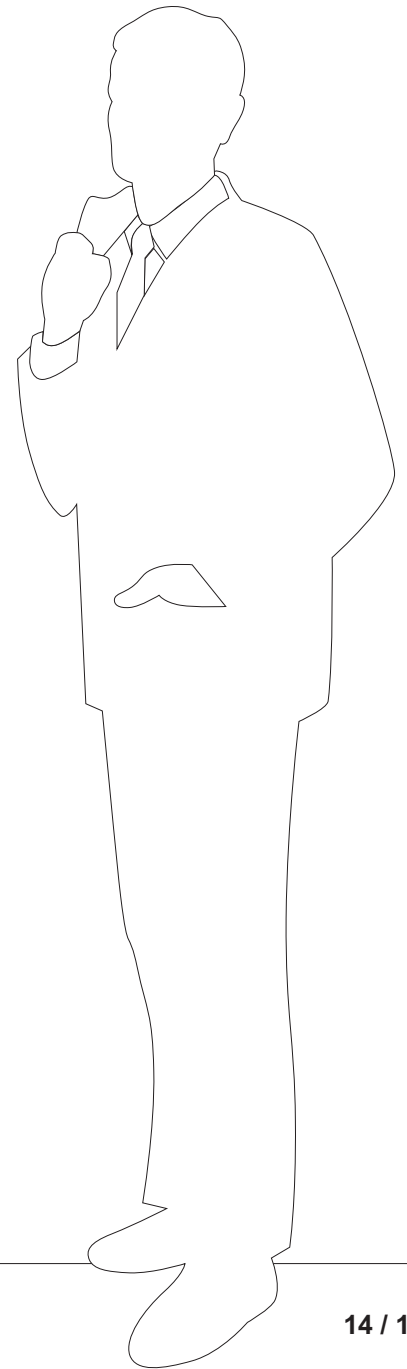
**moduli intercambiabili in alluminio**





CHIRURGIA GENERALE  
dott. Mario Bianchi

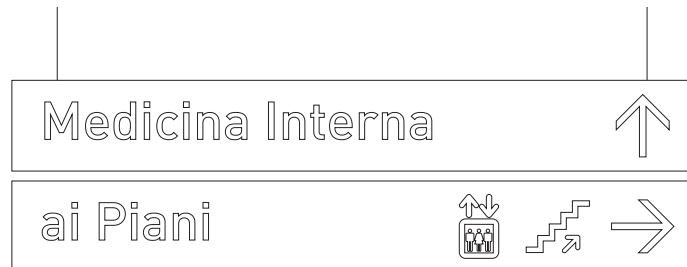
moduli intercambiabili in alluminio



SEGNALETICA DI INFORMAZIONE INTERNA AI PADIGLIONI

14 / 17

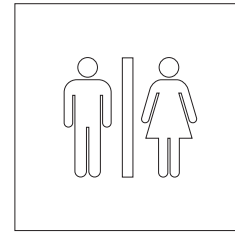
**Pos. 4:** segnale murale per identificazione reparto  
dimensione: 220x1200 mm



moduli intercambiabili in alluminio



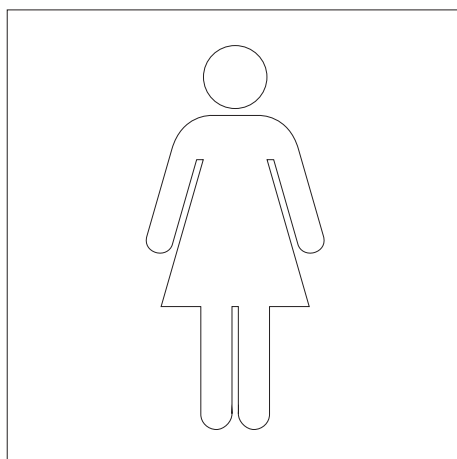
moduli intercambiabili in alluminio



moduli intercambiabili in alluminio



moduli intercambiabili in alluminio



**SEGNALETICA DI INFORMAZIONE INTERNA AI PADIGLIONI**

**Pos. 7: segnale murale con testi su cartoncino**  
dimensione: 150x150 mm  
150x210 mm DIN A5 orizzontale  
300x210 mm DIN A4 verticale  
420x300 mm DIN A3 verticale / orizzontale  
420x594 mm DIN A2 verticale / orizzontale